

防水型 IP65 · 不锈钢电气控制箱。 超群的耐腐蚀性 · 耐环境性。

配套元器件的种类及组合形式的种类丰富。备有标配电线引入接头及各种规格(触点、结构、电压、颜色、标记牌等)的控制元器件标配。

- 可进行多种组合。
配套元器件可根据用途从品种丰富的 $\phi 30$ 系列的控制元器件中自由选择，组合成多种应用范围的控制箱。
- 也可按接头加工规格制造。



□规格

保护等级 (注)	IP65 (IEC 60529)、 防水型 (JIS C 0920)
材料(箱体)	不锈钢制 (t= 1mm) 材质: SUS304
表面处理	5Y7/1 半抛光 单列型仅限容器外壳、2·3 列型为容器内外
额定绝缘电压	600 V
绝缘电阻	5M Ω 以上 (500V DC 兆欧表)
耐电压	带电与不带电部间: 2,500V AC · 1 分钟
标准使用环境条件	环境温度: - 25 ~ + 50 $^{\circ}$ C (无结冰) 相对湿度: 45 ~ 85% (无结露)
控制箱种类	1 ~ 5 点 \times 1 列型、3 ~ 5 点 \times 2 列型、 3 列型壁挂式、直立式
接线引入口(壁挂式)	附接头 (也有附密封套式接头的控制箱) G1 (28mm) 但是, 单列型 1 ~ 3 点用为 G3/4 (22mm)
配套元器件	IDEC · $\phi 30$ 系列控制元器件 (封闭型元器件除外)

注: 指定配套元器件时, 防水性能与指定元器件的保护等级相同。

- 元器件安装孔
 $\phi 30.5$ 孔 (防转加工)。安装孔的中心间距为 50mm。

• 接线引入装置(壁挂式)

接头(厚钢电线管用)、材料: 黄铜。

- 1 列 1 ~ 3 点用 G3/4 (22mm)、附 1 个
- 1 列 4 ~ 5 点用 G1 (28mm)、附 1 个
- 2 列 2 ~ 3 点用 G3/4 (22mm)、附 2 个
- 2 列 4 ~ 5 点用 G1 (28mm)、附 2 个
- 3 列 2 ~ 3 点用 G3/4 (22mm)、附 3 个
- 3 列 4 ~ 5 点用 G1 (28mm)、附 3 个

注: 不能用于非标准型(2 列中附 1 个、3 列中附 1 个、2 个), 作为对应措施附带孔塞。

还备有引入电缆用的 HNG 型附密封套式接头。

• 立杆型(直立式)

立杆为 STK 制、基座为铸铁制。

涂漆的颜色与主体相同为 5Y7/1 (半抛光)。



- 电缆, 请将其埋设在地下, 或从坑内竖起穿过基座密封接头后, 再连接到控制箱内。

□电气控制箱(标准型)

电气控制箱均标配下列元器件。

元器件的安装中心间距请参考控制箱图(4页)。

名称	型号	规格
按钮开关 (PB)	ABN110*	平头、1NO
	ABN101*	平头、1NC
	ABN111*	平头、1NO-1NC
	ABN311R	蘑菇头形(φ40按钮)、1NO-1NC
指示灯 (PL) (LED)	APN116DN*	圆形、100/110V AC
	APN126DN*	圆形、200/220V AC
选择开关 (SS)	ASN211N	标准旋钮型、2位、1NO-1NC
	ASN320N	标准旋钮型、3位、1NO-1NC
	ASN2K11N-N024401	钥匙型、2位、1NO-1NC

- 型号中的*为按钮的颜色及灯罩的颜色编码。
按钮开关：B(黑色)、R(红色)
指示灯：R(红色)、G(绿色)

□型号

• 1 列型

种类	控制箱		配套元器件			最小起订数量
	订购型号	记号	型号	NA 型标记牌 显示文字		
壁挂式 / 1点用	AGS1101MB	(PB)	ABN110B	ON	1个	
	AGS1102M	(PB)	ABN311R	OFF	1个	
	AGS1103M	(PL)	APN116DNR	无	1个	
	AGS1105M	(SS)	ASN211N	HAND-AUTO	1个	
	AGS1106M	(SS)	ASN320N	HAND-OFF-AUTO	1个	
	AGS1107M	(SS)	ASN2K11N-N024401	OFF-ON	1个	
	AGS1111M	(PB)	HN1E-BV411R	EMERGENCY STOP	1个	
直立式 / 1点用	AGS1101SMB	(PB)	ABN110B	ON	1个	
	AGS1102SM	(PB)	ABN311R	OFF	1个	
	AGS1111SM	(PB)	HN1E-BV411R	EMERGENCY STOP	1个	
壁挂式 / 2点用	AGS2101MB	(PB) (PB)	ABN110B ABN101R	ON OFF	1个	
	AGS2102MB	(PB) (PB)	ABN111B ABN111R	ON OFF	1个	
	AGS2103M	(PL) (PL)	APN116DNR APN116DNG	无	1个	
	AGS2104M	(PL) (PL)	APN126DNR APN126DNG	无	1个	

种类	控制箱		配套元器件		最小起订数量
	订购型号	记号	型号	NA 型标记牌 显示文字	
壁挂式 / 2点用	AGS2105MR	(PL) (PB)	APN116DNR ABN111R	无 STOP	1个
	AGS2106MR	(PL) (PB)	APN126DNR ABN111R	无 STOP	1个
	AGS2107M	(PL) (SS)	APN116DNR ASN211N	无 HAND-AUTO	1个
	AGS2108M	(PL) (SS)	APN126DNR ASN211N	无 HAND-AUTO	1个
	AGS2110M	(PL) (SS)	APN126DNR ASN2K11N-N024401	无 OFF-ON	1个
	AGS2113MB	(PB) (PB)	ABN110B ABN311R	ON OFF	1个
直立式 / 2点用	AGS2101SMB	(PB) (PB)	ABN110B ABN101R	ON OFF	1个
	AGS2107SM	(PL) (SS)	APN116DNR ASN211N	无 HAND-AUTO	1个
壁挂式 / 3点用	AGS3102MB	(PL) (PB) (PB)	APN116DNR ABN110B ABN101R	无 ON OFF	1个
	AGS3103MB	(PL) (PB) (PB)	APN126DNR ABN110B ABN101R	无 ON OFF	1个
	AGS3104MB	(PB) (PB) (SS)	ABN111B ABN111R ASN211N	ON OFF HAND-AUTO	1个
直立式 / 3点用	AGS3102SMB	(PL) (PB) (PB)	APN116DNR ABN110B ABN101R	无 ON OFF	1个
	AGS3104SMB	(PB) (PB) (SS)	ABN111B ABN111R ASN211N	ON OFF HAND-AUTO	1个
壁挂式·直立式 / 4点用	壁挂式 AGS4101B	(PL) (PL)	APN126DNR APN126DNG	无 无	1个
	直立式 AGS4101SB	(PB) (PB)	ABN111B ABN111R	ON OFF	1个
壁挂式·直立式 / 4点用	壁挂式 AGS4102B	(PL) (PB)	APN126DNR ABN111B	无 ON	1个
	直立式 AGS4102SB	(PB) (SS)	ABN111R ASN211N	OFF HAND-AUTO	1个
壁挂式·直立式 / 5点用	壁挂式 AGS5101B	(PL) (PL)	APN126DNR APN126DNG	无 无	1个
	直立式 AGS5101SB	(PB) (SS)	ABN111B ABN111R ASN211N	ON OFF HAND-AUTO	1个

• 2 列型

控制箱		配套元器件			最小起订数量
种类	订购型号	记号	型号	NA 型标记牌显示文字	
壁挂式·直立式 / 3 点用	壁挂式 AGS3801B		ABN111B ABN111R	ON OFF	1 个
	直立式 AGS3801SB		ASN211N	HAND-AUTO	1 个
壁挂式·直立式 / 3 点用	壁挂式 AGS3802B		APN126DNR ABN111B	无 ON	1 个
	直立式 AGS3802SB		ABN111R	OFF	1 个
壁挂式·直立式 / 4 点用	壁挂式 AGS4801B		APN126DNR APN126DNG	无 无	1 个
	直立式 AGS4801SB		ABN111B ABN111R	ON OFF	1 个
壁挂式·直立式 / 5 点用	壁挂式 AGS5801B		APN126DNR APN126DNG	无 无	1 个
	直立式 AGS5801SB		ABN111B ABN111R ASN211N	ON OFF HAND-AUTO	1 个

• 3 列型

控制箱		配套元器件			最小起订数量
种类	订购型号	记号	型号	NA 型标记牌显示文字	
壁挂式·直立式 / 3 点用	壁挂式 AGS3901B		ABN111B ABN111R	ON OFF	1 个
	直立式 AGS3901SB		ASN211N	HAND-AUTO	1 个
壁挂式·直立式 / 3 点用	壁挂式 AGS3902B		APN126DNR ABN111B	无 ON	1 个
	直立式 AGS3902SB		ABN111R	OFF	1 个
壁挂式·直立式 / 4 点用	壁挂式 AGS4901B		APN126DNR APN126DNG	无 无	1 个
	直立式 AGS4901SB		ABN111B ABN111R	ON OFF	1 个
壁挂式·直立式 / 5 点用	壁挂式 AGS5901B		APN126DNR APN126DNG	无 无	1 个
	直立式 AGS5901SB		ABN111B ABN111R ASN211N	ON OFF HAND-AUTO	1 个

□ 订购指南

• 订购标准型箱

请指定控制箱的型号。

• 订购配套元器件指定型箱请按照下列指定

1. 控制箱的型号。
2. 配套元器件的型号和规格(灯罩颜色、按钮颜色等)。
3. 标记牌。
4. 接线引入接头
(仅在指定附电缆引入用附密封套式接头时, 需指定其型号和电缆外径 R)。
5. 其他必要事项。

(示例)

控制箱的型号		AGS
① ②	① ②	APN126DNR
③ ④	③ ④	APN126DNG
配套元器件和标记牌	⑤ ⑥	ABN210B、附 NA-1
	⑦ ⑧	ABN201R、附 NA-2
	⑨ ⑩	ASN211N、附 NA-32

• 注意

1. 配套元器件请从 ø30 系列控制元器件中选择, 但请注意元器件的保护等级和控制箱的有效深度。
2. 也可生产仪表组合型, 详细请咨询。

□电气控制箱(配套元器件指定型)

最小起订数量: 1个

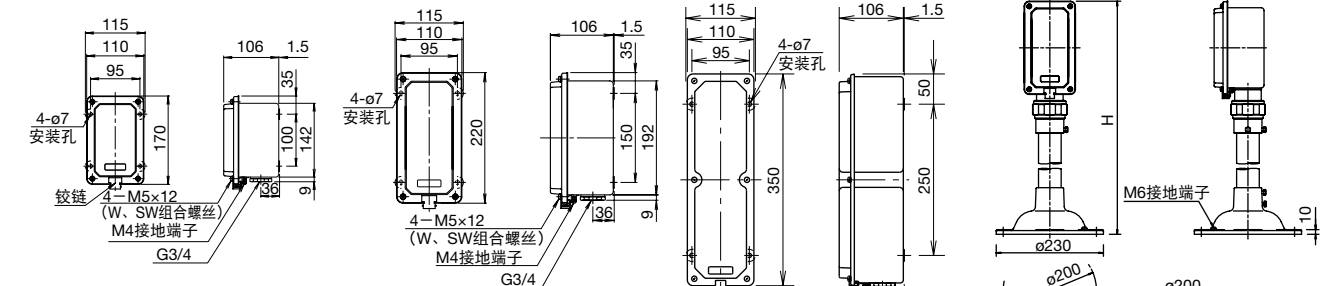
种类		1列1点用·2点用			1列3点用		1列4点用·5点用		
订购型号	涂漆规格	AGS210M	AGS211M	AGS212M	AGS310M	AGS311M	AGS411	AGS510	AGS511
	接头规格	AGS210M-BUFF	AGS211M-BUFF	AGS212M-BUFF	AGS310M-BUFF	AGS311M-BUFF	AGS411-BUFF	AGS510-BUFF	AGS511-BUFF
外观(mm)									
重量(约)		1.2kg			1.6kg		2.4kg		
种类		2列3点用		2列5点用		3列3点用		3列5点用	
订购型号	涂漆规格	AGS380	AGS381	AGS580	AGS581	AGS390	AGS391	AGS590	AGS591
	接头规格	AGS380-BUFF	AGS381-BUFF	AGS580-BUFF	AGS581-BUFF	AGS390-BUFF	AGS391-BUFF	AGS590-BUFF	AGS591-BUFF
外观(mm)									
重量(约)		3.8kg		4.6kg		4.8kg		6.5kg	
• 元器件安装孔加工图(mm)				• 控制箱的有效深度(mm) * AGS210、310: 104 * AGS210M、310M: 104 AGS510: 105		[1列型] 		[2、3列型] 	

□外形尺寸图(mm)

1点·2点 / 1列型

3点 / 1列型

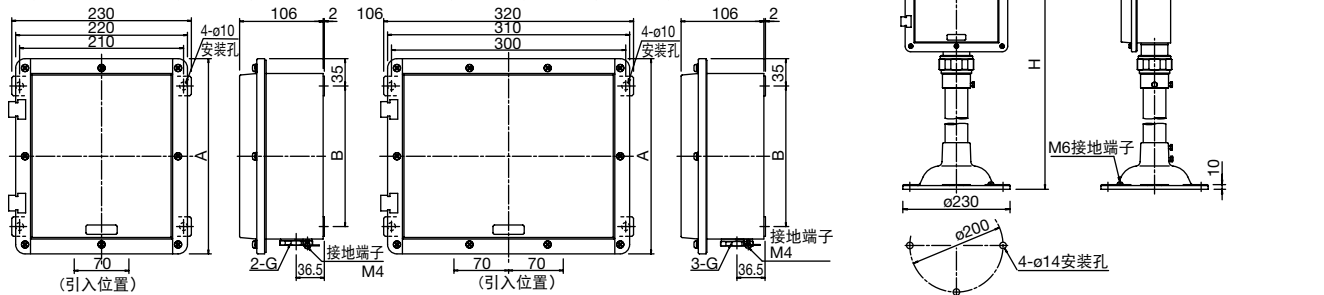
4点·5点 / 1列型



		1点用	2点用	3点用	4点用	5点用
H(mm)		1320	1370	1500		
重量(约)	壁挂式	1.2kg	1.6kg	2.4kg		
	直立式	6.8kg	7.2kg	8.0kg		

2点·3点·4点·5点 / 2列型

2点·3点·4点·5点 / 3列型



		2列型				3列型			
		2点用	3点用	4点用	5点用	2点用	3点用	4点用	5点用
A(mm)		250		350		250		350	
B(mm)		180		280		180		280	
H(mm)		1400		1500		1400		1500	
G(mm)		3/4 (22mm)		1 (28mm)		3/4 (22mm)		1 (28mm)	
重量(约)	壁挂式	3.8kg		4.6kg		4.8kg		6.5kg	
	直立式	9.3kg		10.4kg		10.6kg		12.2kg	